



UNIVERSIDAD AUTÓNOMA DE SAN LUIS POTOSÍ  
FACULTAD DE CIENCIAS QUÍMICAS  
LABORATORIO DE MICROBIOLOGÍA



## VIRUS DEL PAPILOMA HUMANO (VPH)

### INTEGRANTES:

MORALES BARRIOS SHEILA DENISE  
OLIVA MEDINA NORMA CARLOTA  
CASTILLO GUEVARA DIANA ZUZIM  
VALLE LUNA GRACIELA  
GÓMEZ HERNÁNDEZ CHRISTIANE LUCILLE  
CANELA COSTILLA ÁARON JARED

### MAESTRAS:

ME. JUANA TOVAR OVIEDO  
QFB. ROSA ELVIA MEDINA NOYOLA

GRUPO: 8:00-9:00

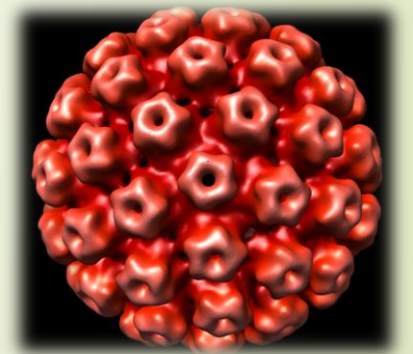


# OBJETIVO

- Complementar y reforzar nuestro conocimiento adquirido tanto en la teoría como en el laboratorio, realizando una búsqueda de artículos relacionados de nuestro tema a tratar que en este caso son los virus, en específico el virus del papiloma humano (VPH).

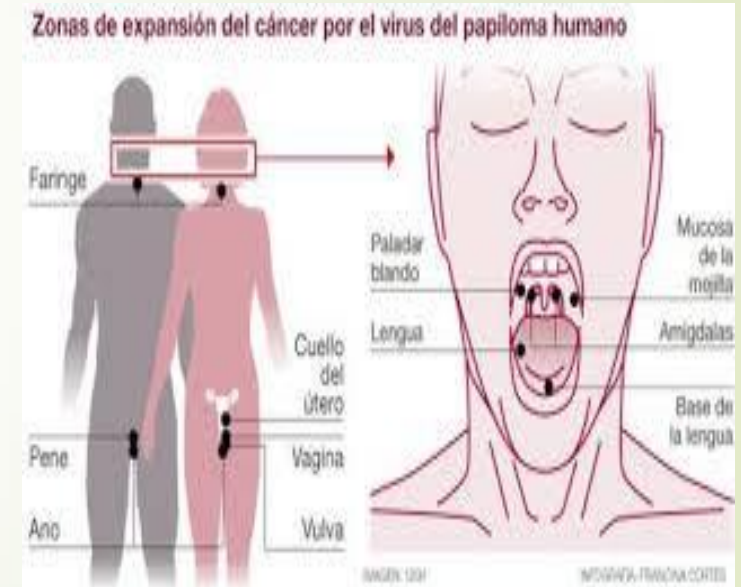
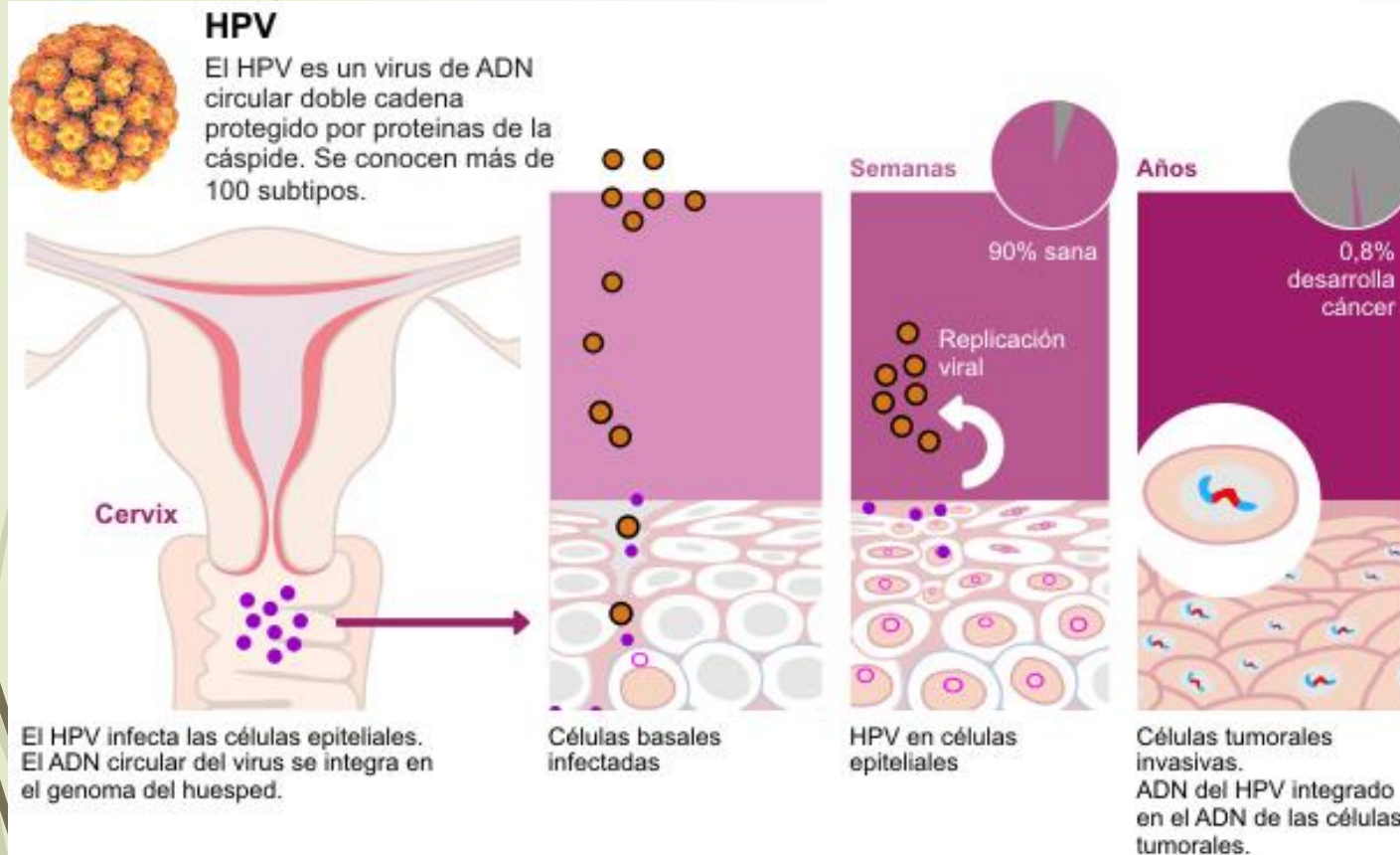
# INTRODUCCIÓN

- Tamaño: **pequeño**.
- **No encapsulado**.
- Estructura **icosaédrica**.
- **Doble cadena de ADN** circular.
- Pertenece a la familia de los **Papovaviridae**.
- Ampliamente distribuido en la naturaleza.
- Infechan tanto a aves como mamíferos.
- Resultado de la infección es la **formación** de un crecimiento benigno, **verruca o papiloma**.
- Al menos **58** diferentes VPH han sido identificados.
- Existe un gran interés en los VPH como causa de malignidad, particularmente en el **cáncer cervical**



# INTRODUCCIÓN

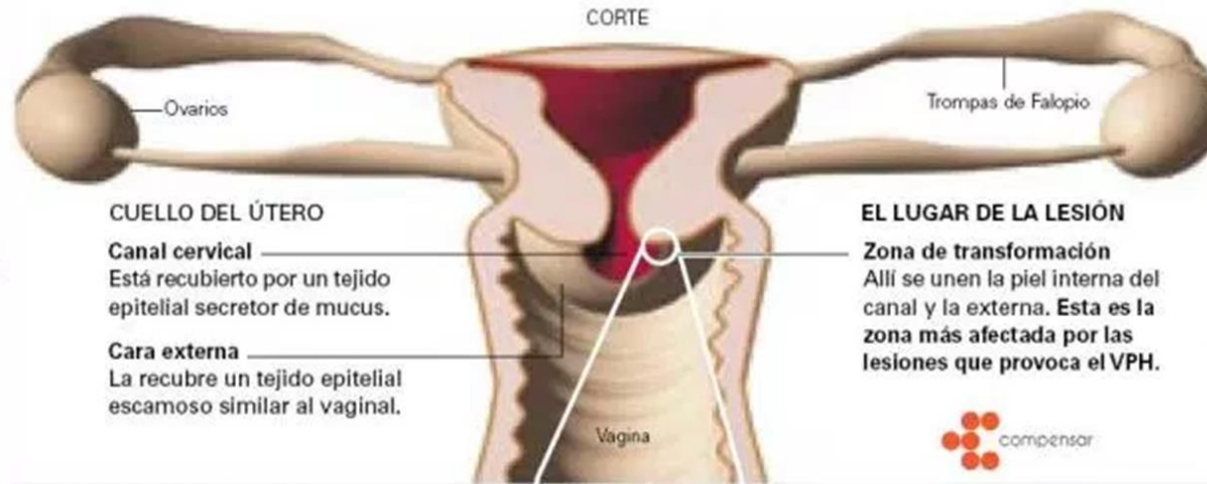
## Patogenia





## De la infección por VPH al cáncer cérvicouterino

La mayoría de las infecciones por VPH se curan sin consecuencias, pero en algunas personas pueden derivar en cáncer u otras enfermedades.



### PROGRESIÓN AL CÁNCER



#### Tejido normal - infección

El virus infecta el epitelio del cuello del útero, en la llamada zona de transformación. Ingresa a las células a través de lesiones microscópicas durante la relación sexual con una persona infectada.

#### Lesión precancerosa (displasia)

El VPH daña el funcionamiento genético celular y produce nuevos virus. En la mayoría de las mujeres el sistema inmunitario combate la infección y no deja secuelas. En esta etapa puede detectarse con estudios Papanicolau (PAP) y puede tratarse.

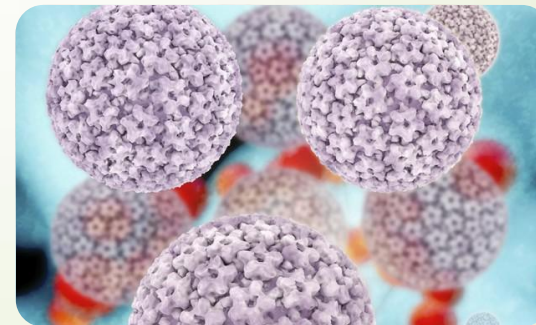
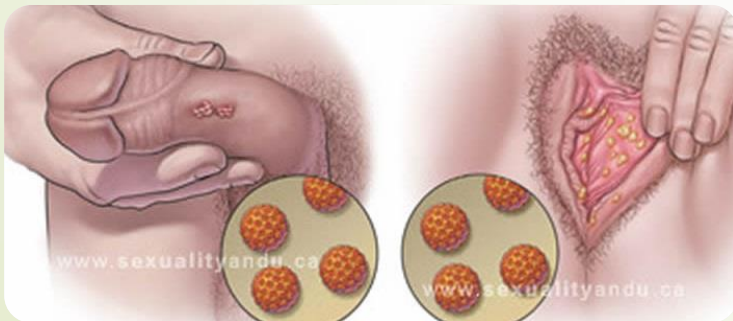
#### Cáncer cérvicouterino

En algunas lesiones que no se curan solas y que no son detectadas y tratadas a tiempo, el daño genético aumenta progresivamente y se convierten en cáncer. En la última etapa el cáncer invade otros órganos.

# INTRODUCCIÓN

Las verrugas genitales constituyen lesiones dermatológicas causadas por virus del papiloma humano (VPH) epidermotrófico

Las causas por virus del papiloma humano son las infecciones virales de transmisión sexual más frecuentes



# INTRODUCCIÓN

La familia de los virus del papiloma humano está dividida en dos grupos:

## **De bajo riesgo (no oncógenos)**

Tipos como el 6 y 11, los cuales producen verrugas anogenitales y son causa de alrededor de 83 % de los casos vistos en la práctica clínica

## **De alto riesgo (oncógenos)**

Como los tipos 16, 18, 31 y 45, que con frecuencia se acompañan del desarrollo de displasias y cáncer.

# RESULTADOS

## Presentación del caso

- Paciente masculino de 18 años de edad, soltero, que acude a consulta por lesiones de 4 meses de evolución, que aparecieron después de coito sin protección con sexoservidora.

- Se observó dermatosis localizada en: el pene, en la cara lateral derecha, a nivel del surco balanoprepucial, y meato uretral, a nivel de la fosa navicular



# RESULTADOS

## Presentación del caso

La lesión consistía en neoformaciones elevadas, vegetantes, del color de la piel, de aproximadamente 2 mm de diámetro cada una.



Figura 1. Condilomas acuminados en pene y meato uretral



Figura 2. Condilomas en prepucio e intrauretral.



# RESULTADOS

## Presentación del caso

Se realizó **prueba de ácido acético** con blanqueamiento positivo

Con base en estos datos, se diagnosticó **infección por virus del papiloma humano**

Se dio **tratamiento con crioterapia** de las lesiones del surco balanoprepucial y aplicación intrauretral con **imiquimod** por 6 semanas

# RESULTADOS

## Presentación del caso

A la quinta semana del tratamiento **no había signos de lesiones** residuales en uretra



Figura 3. Condiloma intrauretral. Prueba de ácido acético.

# RESULTADOS

## Presentación del caso

En consulta de revisión, a un año y medio de terminado el tratamiento, no se detectó recidiva alguna, ni estenosis del meato ni de la fosa navicular.



Figura 4. Foto de control sin lesiones.

# DISCUSIÓN DE RESULTADOS

- ▶ Al tener relaciones sexuales con sexoservidora sin protección, se observa dermatosis en el pene y áreas cerca de el.
- ▶ Se hacen pruebas dando positivo el virus de papiloma humano. Esto se debe a que la persona que lo contagio ya portaba este virus.
- ▶ La crioterapia elimina células anormales, que en este caso son las verrugas encontradas en el pene.
- ▶ El 80% de la población sexualmente activa tiene el virus y de ese porcentaje el 80% no sabe que lo tiene. Solo un 20% lo rechaza. Del 100% de las mujeres, el 80% tiene el virus, de ellas el 70% se enferma y solo el 1% de los hombres se infecta. En las mujeres una de las manifestaciones de la enfermedad es el cáncer de cuello de útero, el cual se presenta en fases premalignas, entre las que se encuentran las displasias y las neoplasias.
- ▶ Es muy importante que inmediatamente que se observen anomalías en el aparato reproductor, acudir al médico.



# Conclusiones:



- ▶ Para finalizar es importante resaltar que esta es una enfermedad muy delicada la cual puede llevar a serias complicaciones e incluso hasta la muerte.
- ▶ El virus del papiloma humano (familia *Papovaviridae*) ha sido objeto de estudio debido a su importancia clínica, la cual esta determinada por la localización de las lesiones que causa y por el alto potencial oncogénico de algunas cepas.
- ▶ El papilomavirus con tropismo anogenital es considerado un importante factor de riesgo en la población ya que esta relacionado con el cáncer cervico-uterino y este tanto en México como en el mundo es la segunda causa de muerte en mujeres.



# Bibliografía:

- <http://www.diarioextra.com/Dnew/noticiaDetalle/233703>
- <https://www.cdc.gov/std/spanish/vph/stdfact-hpv-and-men-s.htm>